

# MANUALE USO E MANUTENZIONE



**Aerografo professionale a bassa  
pressione  
Art. A601A**



ISTRUZIONI ORIGINALI

## PREMESSA



### **Leggere il presente manuale prima di qualsiasi operazione**

#### **ISTRUZIONI ORIGINALI**

Prima di iniziare qualsiasi azione operativa è obbligatorio leggere il presente manuale di istruzioni. La garanzia del buon funzionamento e la piena rispondenza prestazionale del prodotto è strettamente dipendente dall'applicazione di tutte le istruzioni contenute in questo manuale.



### **Qualifica degli operatori**

I lavoratori incaricati dell'uso del presente oggetto devono disporre di ogni necessaria informazione e istruzione e devono ricevere una formazione e un addestramento adeguati, in rapporto alla sicurezza relativamente:

- a) Alle condizioni di impiego della attrezzature;
- b) Alle situazioni anormali prevedibili; ai sensi dell'art. 73 del D.Lgs. 81/08.

*Si garantisce la conformità del prodotto alle specifiche ed istruzioni tecniche descritte nel Manuale alla data d'emissione dello stesso, riportata in questa pagina; d'altra parte, la macchina potrà in futuro subire modifiche tecniche anche rilevanti, senza che il Manuale sia aggiornato.*

*Consultate perciò FERVI per essere informati sulle varianti eventualmente messe in atto.*



## INDICE

<b>1</b>	<b>ISTRUZIONI GENERALI DI SICUREZZA .....</b>	<b>4</b>
1.1	Messa in servizio .....	4
1.2	Utilizzo dell' aerografo .....	5
1.3	Dispositivi di protezione individuale .....	5
1.4	Assistenza tecnica.....	5
<b>2</b>	<b>DESCRIZIONE ED USO PREVISTO.....</b>	<b>6</b>
2.1	Specifiche tecniche .....	6
<b>3</b>	<b>IDENTIFICAZIONE .....</b>	<b>7</b>
<b>4</b>	<b>USI IMPROPRI E CONTROINDICAZIONI .....</b>	<b>8</b>
<b>5</b>	<b>MANUTENZIONE E PULIZIA.....</b>	<b>8</b>
5.1	Smaltimento .....	8
<b>6</b>	<b>ESPLOSO E PARTI DI RICAMBIO .....</b>	<b>9</b>

# 1 ISTRUZIONI GENERALI DI SICUREZZA

## 1.1 Messa in servizio

Prima di poter utilizzare l'aerografo è necessario compiere alcune semplici operazioni di assemblaggio.

Per montare correttamente l'aerografo procedere come segue:

1. Avvitare l'attacco dell'aria compressa e serrarlo saldamente tramite una chiave per dadi esagonali.



Figura 1 - Ingresso dell'aria

2. Inserire il filtro della vernice, con la parte filtrante rivolta verso il basso, all'interno dell'imbocco dove andrà avvitato il serbatoio, posto sulla sommità dell'aerografo.



Figura 2 - Inserimento del filtro

3. Avvitare il serbatoio della vernice all'imbocco posto nella sommità dell'aerografo.



Figura 3 - Serbatoio



## 1.2 Utilizzo dell' aerografo

La pressione di utilizzo minima è di 0.2 – 0.3 MPa.

Regolate la quantità di vernice e la quantità di aria in uscita dall' ugello tramite le tre manopole di regolazione.

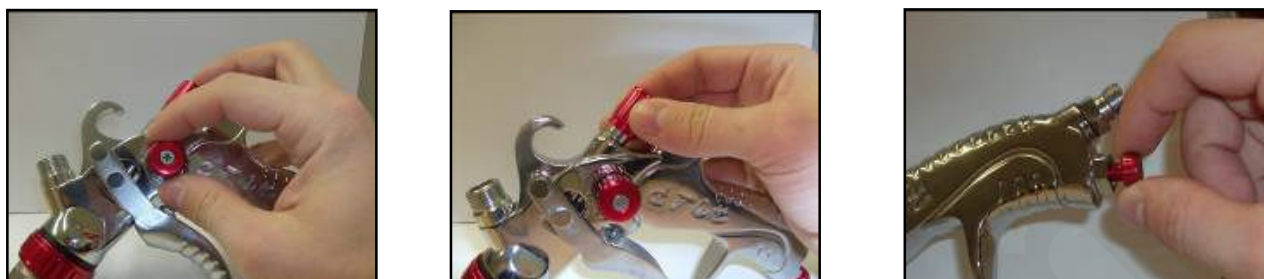


Figura 4 – Manopole di regolazione

Per iniziare a verniciare è sufficiente dirigere l'aerografo verso l'elemento da verniciare, mantenendolo ad una distanza di 150 – 200 mm dalla superficie e premere il grilletto, durante la fase di verniciatura compiere dei movimenti alternati a destra e a sinistra per distribuire la vernice il più uniformemente possibile.

### **Non dirigere il getto verso persone o animali.**

In caso la vernice non venga distribuita uniformemente aggiustare il dosaggio aria/vernice. Per interrompere il getto della vernice è sufficiente rilasciare il grilletto.



### **Pericolo Di Incendio o Esplosione**

- I solventi e le vernici possono essere altamente infiammabili.
- Utilizzare l'aerografo in ambienti ventilati.
- Non fumare o utilizzare fiamme libere quando si utilizza l'aerografo.
- Non utilizzare solventi che possano scatenare una reazione chimica con l'alluminio e lo zinco con cui è costruita la pistola ed innescare un'esplosione.

## 1.3 Dispositivi di protezione individuale

Quando utilizzate l'aerografo indossate sempre occhiali di protezione, maschera (idonea per le operazioni di verniciatura), guanti e idonei indumenti per le operazioni di verniciatura.

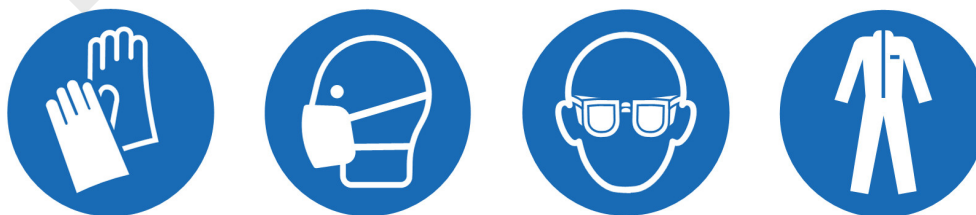


Figura 5 – Dispositivi di protezione individuale

## 1.4 Assistenza tecnica

Per qualunque inconveniente e/o richiesta di chiarimento contattate senza esitazioni il rivenditore da cui avete acquistato l'aerografo, che dispone dei ricambi originali.

## 2 DESCRIZIONE ED USO PREVISTO

L' aerografo **Art. A601A** è uno strumento che viene utilizzato per spruzzare vernici di vario tipo nebulizzandole tramite aria compressa. Viene usato in lavori di precisione per produrre linee molto sottili, campiture di colore uniformi e toni sfumati.

<b>1</b>	Serbatoio vernice
<b>2</b>	Vite di regolazione aria
<b>3</b>	Ugello di uscita aria/vernice
<b>4</b>	Grilletto di azionamento
<b>5</b>	Vite di regolazione aria
<b>6</b>	Vite di regolazione vernice
<b>7</b>	Attacco aria

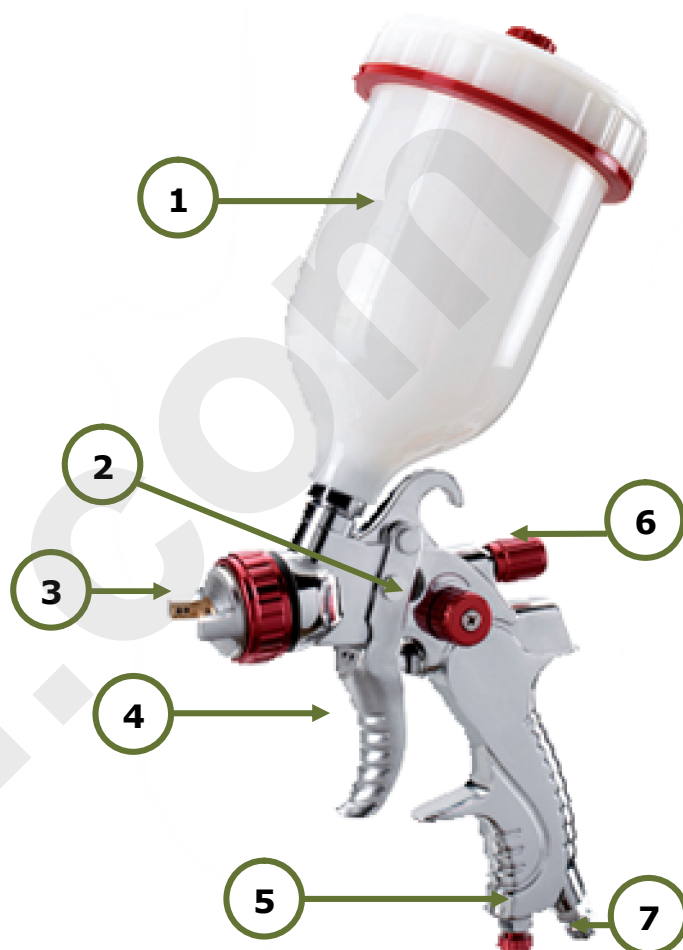


Figura 6 – Vista generale

### 2.1 Specifiche tecniche

Modello	Art. A601A
Pressione di esercizio (bar)	2.5 ÷ 3.5
Accessori	Kit di manutenzione
Ø ugelli pistola (mm)	1.4
Capacità (cm <sup>3</sup> )	600



### 3 IDENTIFICAZIONE

Sulla confezione dell'aerografo **Art. A601A** è presente la seguente targhetta di identificazione



Figura 7 - Targhetta

TARGHETTA IN ITALIANO		TARGHETTA IN INGLESE	
<p><b>Aerografo professionale a bassa pressione</b></p> <p>Pressione di esercizio 2.5 – 3.5 bar Capacità 600 cc Diametro ugello 1.4 mm</p>		<p><b>Professional low-pressure spray gun</b></p> <p>Operating pressure: 2.5 to 3.5 bar Capacity: 600 cm<sup>3</sup> Nozzle diameter: 1.4 mm</p>	
Lotto n°	Anno 2013	Lot No.	Year 2013

## 4 USI IMPROPRI E CONTROINDICAZIONI



### È ASSOLUTAMENTE VIETATO !

- Usare l'aerografo per scopi diversi da quelli per cui è stato realizzata.
- Usare l'aerografo in ambienti a rischio di incendio o esplosione.
- Usare solventi che possano creare una reazione chimica con l'alluminio e lo zinco.
- Bloccare la leva di azionamento in posizione aperta.
- Usare l'aerografo senza adeguate l'utilizzo di adeguati DPI
- Usare l'aerografo in presenza di bambini.
- Dirigere il getto dell'aerografo verso persone e/o animali.
- Fumare durante l'utilizzo dell'aerografo

## 5 MANUTENZIONE E PULIZIA

L'attacco dell'aria compressa deve essere mantenuto pulito ed asciutto.

L'ugello di uscita della vernice e tutte le parti mobili, devono essere pulite con cura dopo ogni utilizzo dell'aerografo.

Per le operazioni di pulizia, si consiglia l'utilizzo di solvente per rimuovere i residui di vernice e dello spazzolino in dotazione per la pulizia accurata dell'ugello.

Una volta terminata la pulizia con il solvente risciacquate i pezzi con abbondante acqua corrente ed asciugateli accuratamente con un panno asciutto.

Gli ugelli consumati devono essere sostituiti con ugelli equivalenti.

Contattate il Servizio Assistenza del rivenditore da cui avete acquistato l'articolo per ordinare ricambi originali.

### 5.1 Smaltimento

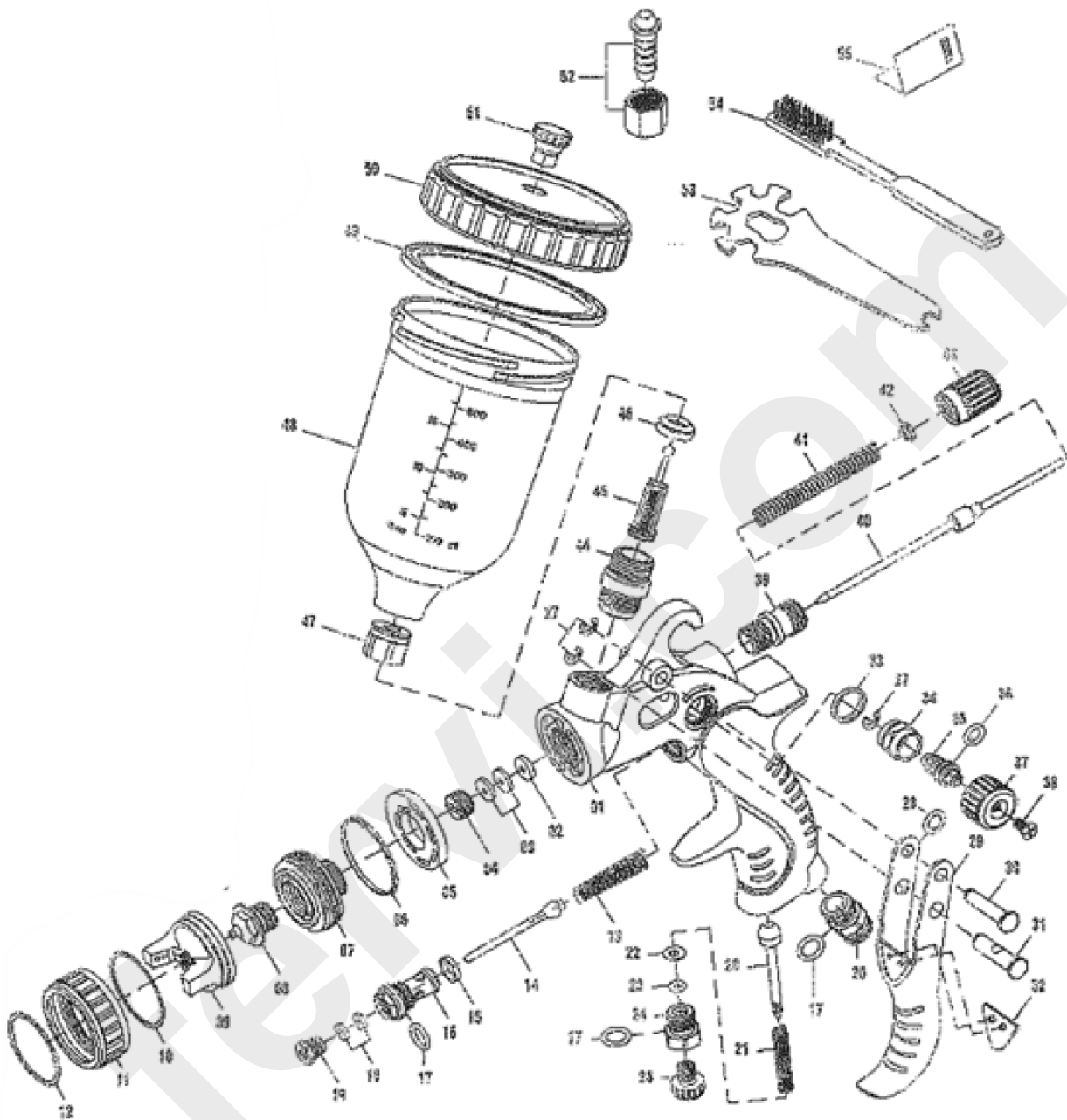
L'aerografo **Art. A601A** è realizzato in Alluminio ed il serbatoio della vernice in materiale plastico. Suddividete i materiali e conferiteli alla raccolta differenziata. **Abbate rispetto per l'ambiente!**







## 6 ESPLOSO E PARTI DI RICAMBIO



Rif.	Descrizione	N.	Rif.	Descrizione	N.
A601A/01	Corpo della pistola	1	A601A/29	Grilletto	1
A601A/02	Tenuta ago	1	A601A/30	Perno del grilletto	1
A601A/03	Tenuta ago	2	A601A/31	Perno flessibile	1
A601A/04	Dado	1	A601A/32	Guarnizione grilletto	1
A601A/05	Anello separazione aria	1	A601A/33	O-ring manopola aria	1
A601A/06	Tenuta	1	A601A/34	Attacco manopola	1
A601A/07	Sede ugello	1	A601A/35	Stelo manopola	1
A601A/08	Ugello del materiale	1	A601A/36	O-ring	1
A601A/09	Ugello dell'aria	1	A601A/37	Manopola	1
A601A/10	Guarnizione di tenuta	1	A601A/38	Dado da incasso	1
A601A/11	Tappo dell'aria	1	A601A/39	Sede ago	1
A601A/12	Anello si sicurezza	1	A601A/40	Ago	1
A601A/13	Molla della valvola	1	A601A/41	Molla ago	1
A601A/14	Stelo valvola dell'aria	1	A601A/42	Sede dell'ago	1
A601A/15	Guarnizione aria	1	A601A/43	Molla manopola di regolazione	1
A601A/16	Corpo valvola	1	A601A/44	Connettore passaggio materiale	1
A601A/17	O-ring	3	A601A/45	Filtro	1
A601A/18	Guarnizione	2	A601A/46	Tenuta tappo	1
A601A/19	Dado valvola dell'aria	1	A601A/47	Attacco serbatoio	1
A601A/20	Stelo regolazione flusso aria	1	A601A/48	Serbatoio	1
A601A/21	Molla registrazione flusso aria	1	A601A/49	Anello	1
A601A/22	Tenuta	1	A601A/50	Cappuccio	1
A601A/23	O-ring	1	A601A/51	Tappo serbatoio	1
A601A/24	Sede valvola di regolazione	1	A601A/52	Estremità dado	1
A601A/25	Manopola	1	A601A/53	Chiave inglese	1
A601A/26	Attacco rapido	1	A601A/54	Spazzola	1
A601A/27	Tappo di apertura	1	A601A/55	Manuale	1
A601A/28	Tenuta molla grilletto	1			